

AURO Rulle- og Strygepuds Nr. 307/ 308/ 309 – Den lette struktur for dekorative vægge

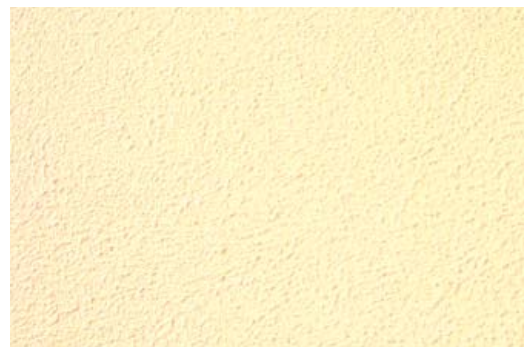
Effekt

Individuelt strukturerede vægge lader dine rum virke mere levende og varme. Nu kan du selv designe dine vægge med de nye dispersions-puds-produkter fra AURO. Afhængigt af påføringsmetoden – valget af værktøj – og den valgte kornstørrelse opnås forskellige struktureffekter.

Effekteksampler:



Nr. 307 (finkornet), tonet med AURO Fuldtone- & Tonermaaling nr. 330-10 (okker-gul), påstrøget med fladestryger (halvcirkler i alle retninger, fejende bevægelser). Farveafvigelser pga. trykversion mulige!



Nr. 307 (finkornet), tonet med AURO Fuldtone- & Tonermaaling nr. 330-10 (okker-gul) rullet. Farveafvigelser pga. trykversion mulige!

AURO Rulle- & Strygepuds findes med tre forskellige kornstørrelser:

* Finkornet (307) * Mellemkornet (308) * Storkornet (309)

Værktøj til arbejdet

Til påføring af Rulle- & Strygepuds er kortfloret lammeskinsrulle eller fladestryger (kvast) egnet. Efter arbejdet rengøres værktøjet straks med vand og/ eller AURO Plantesæbe nr. 411.

Den farvede løsning

Du kan også tilføje interessante accenter med farve! Du kan tilføje 5 % Fuldtone- & Tonerfarve nr. 330 til Rulle- & Strygepuds, og opnå pastelfarver. Her bør du i forvejen blande nogle prøver, så både farvevirkningen og den ændrede konsistens kan testes på et stykke tapet eller fast papir. En anden mulighed: du kan lasere med AURO Vægglasur-Plantefarve nr. 360 ovenpå den gennemtørrede puds (forarbejdning og farveeksempler for AURO nr. 360 se AURO-brochure ("Mod På Farver – Væg og loft").

Forbrugsmængde

Alt efter væggens beskaffenhed og påføringsmetoden kan der påstryges mellem 1,25 og 2,8 m² flade med et kilo Rulle- & Strygepuds. Pudsen er klar til brug og skal påføres ufortyndet.

Anvendelse

Pudsen omrøres grundigt før brug. Absorberende eller kontraststærke underlag grundes med AURO Strygegrund nr. 302. Ved intakte og bæredygtige, kun let absorberende og kontrastlette underlag er det ikke nødvendigt. Så påføres pudsen med rulle eller børste ensartet. Ved påføringen skal du være opmærksom på, at rullen eller kvasten ikke er i kontakt med væggen i fuldstændig tør tilstand, men hele tiden er forsynet med produktet.

Tørringen varer ca. 24 timer. Husk at lufte godt ud imens, da tørringen sker ved iltoptagelse. Derefter kan fladen overmales med vægmaling, hvis du finder, at pudsen ikke fremstår hvid nok. Hvis du ønsker at lasere farverigt på pudsen, skal du først lade den gennemtørre rigtig godt i ca. 5 dage.

Sikkerhedsvejledning

Opbevares køligt, mørkt, frostfrit, utilgængelig for børn. Undgå øjenkontakt.

Lagerstabilitet: 12 måneder.

Yderligere vejledning findes i vores tekniske datablade under ”downloads” på vores hjemmeside auro.dk.